

FIBERCHEM

Полипропиленовые волокна для строительных растворов и бетона

Технический паспорт, сентябрь 2015 г.

ОПИСАНИЕ

Fiberchem представляет собой полипропиленовые волокна для микроукрепления строительных растворов и бетона. Имеются длиной 3 – 4 – 6 – 9 – 12 – 18 – 24 мм.

ХАРАКТЕРИСТИКИ

Волокна **Fiberchem** представляют собой поверхностно обработанные пучки, которые прекрасно рассеиваются как во влажных, так и в сухих смесях, поэтому особенно подходят для приготовления готовых сухих смесей.

Толщина варьируется от 18 до 35 микрон, в зависимости от длины волокна. Варьируется также количество волокон на кг. Например, количество волокон длиной 6 мм в одном кг (толщина 18 мкм) составляет ок. 600 млн, количество волокон длиной 12 мм - ок. 300 миллионов.

Добавление **Fiberchem** в растворы и бетон улучшает их пластичность и тиксотропию, уменьшает пластичную усадку во влажном состоянии. В отвердевшем состоянии уменьшает гидравлическую усадку и улучшает все конечные характеристики. В частности, повышает прочность к изгибу, устойчивость к удару и вибрации.

Штукатурки и растворы, изготовленные с добавлением **Fiberchem 6 мм**, распыляются обычными распылительными машинами, не засоряя сопла. Их также можно наносить слоем толщиной в 4-5 см, при этом не вызывает стекания, тем самым увеличивая расход.

Грунтовки, штукатурки и растворы с добавлением **Fiberchem 3 – 4 – 6 – 9 мм** в рекомендуемых дозах не оставляют поверхностной ворсистости при отделке шпателем. **Fiberchem 12 – 18 – 24 мм** обычно применяют для приготовления растворов большой толщины, цементных растворов и бетона с целью уменьшения их пластической и гидравлической усадки.

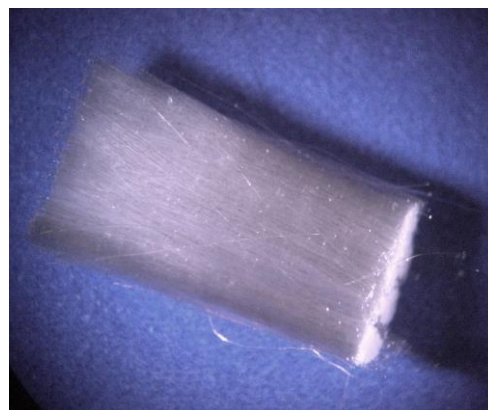
Применение волокон усиливает эффект электросварной сетки, но не замещает ее.

ПРИМЕНЕНИЕ

Fiberchem 3 – 4 – 6 – 9 мм используются для приготовления клеев, штукатурок, выравнивателей и цементных растворов, предварительно смешанных всухую.

Для наилучшего рассеивания волокна рекомендуется добавлять в начале загрузки в смеситель и увеличить на 2 минуты время смешивания.

Fiberchem 12 – 18 – 24 мм используются для приготовления влажных и сухих строительных смесей, растворов и бетона.



В случае приготовления влажной смеси на строительном объекте рекомендуется начать загрузку смесителя песком, затем добавить **Fiberchem**, а потом все остальные инерты, связующие. Продлить время смешивания до получения однородной смеси.

	Fiberchem 3 - 4- 6- 9 мм	Fiberchem 12- 18- 24 мм
ТЕХНИЧЕСКИЕ ХАРАКТЕРИСТИКИ		
Химический состав:	Полипропилен	Полипропилен
Состояние:	Твердый волокнистый	Твердый волокнистый
Цвет:	Белый	Белый
Удельный вес:	0,91 кг/дм ³	0,91 кг/дм ³
Сопротивление на растяжение:	0,38 кН/мм ²	0,40 кН/мм ²
Модуль (Young):	3,50 кН/мм ²	3,50 кН/мм ²
Сопротивление щелочам и кислотам:	Отличное	Отличное
Поглощение воды:	Незначительное	Незначительное

ДОЗИРОВКА Дозировка **Fiberchem 3 – 4 – 6 – 9 мм** составляет 0,05 – 0,15 % на готовую смесь, **Fiberchem 12 – 18 – 24 мм** - 0,5 – 1,5 кг/м³. Доза может варьироваться в зависимости от желаемых окончательных характеристик.

ХРАНЕНИЕ И СРОК ГОДНОСТИ Хранить в сухом, защищенном от влаги месте, т. к. упаковано в картонные коробки. Срок годности составляет 12 месяцев при условии хранения в плотно закрытых фирменных упаковках.

ПРЕДУПРЕЖДЕНИЯ **Fiberchem** безвреден, однако рекомендуется использование защитной маски во время работы с **Fiberchem 3 – 4 – 6 мм**.

УПАКОВКА

Fiberchem 3 – 4 – 6 – 9 мм

- коробка или мешки по 25 кг
- пакеты по 5 кг в коробках по 25 кг

Fiberchem 12 – 18 – 24 мм

- коробка или мешки по 25 кг
- пакеты по 5 кг в коробках по 25 кг
- водорастворимые пакеты по 0,600- 0,800 – 0,900 – 1,00 кг **в коробках по 20 кг.**

Приведенные в бюллетене технические данные получены из испытаний, из стандартизированных норм или их модификаций, а также из применяемых систем Pentachem. За более подробной информацией обращаться в техническую службу нашей компании.

Информация из данного технического бюллетеня отражает самый передовой опыт и знания. Для применения, не указанного выше, рекомендуется предварительно протестировать продукт. Ни в коем случае компания PENTACHEM Srl не несет ответственности за повреждения и дефекты, вызванные применением ее продукции в непроверенных ею условиях. Техническая служба компании находится в распоряжении клиентов для предоставления любой информации, относящейся к правильному применению продукции.

Pentachem Srl—Via Galvani,3—Zona Ind. Casarola—47832-S.Clemente (RN) Italy Tel.-39.2541.988026—Fax +39.0541.989557—info@pentachem.it—pentachem@pentachem.it



COMPANY WITH
QUALITY SYSTEM
CERTIFIED BY DNV GL
= ISO 9001 =